

新築モデルハウス

鶴岡市東新斎町



Access Map



Life Information

第三小学校 800m
第一中学校 1700m
コンビニ 300m
スーパー 190m

販売価格 仲介手数料はかかりません。

1,980万円

建物消費税込み

ご返済例 月額返済額 46,408円

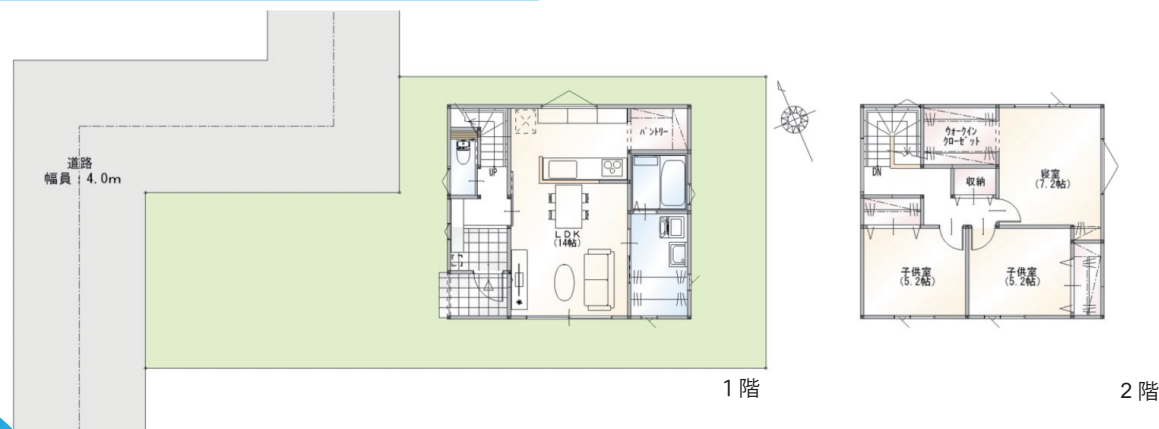
※借入金額 1,980万円（地方銀行の場合）

返済期間 40年・ボーナス返済 0円・変動金利 0.6%

敷地面積	136.51㎡ [41.29坪]
1階床面積	43.88㎡ [13.27坪]
2階床面積	46.37㎡ [14.02坪]
合計床面積	90.25㎡ [27.30坪]

学区

第三小学校
第一中学校



物件概要

■物件所在地/鶴岡市東新斎町6番7、6番42 ■地目/宅地 ■現況/宅地 ■用途地域/第二種中高層住居専用地域 ■建ぺい率/60% ■容積率/160% ■交通/主婦の店新斎町店前バス停から徒歩4分 ■接面道路/西側私道4.0m北側私道約4.0m(共に位置指定道路) ■排水/公共下水道引き込み済み ■水道/引き込み済み6件連合管 ■引渡時期/相談 ■取引形態/売主 ■施行者/(株)J Home Design ■令和6年4月完成 ■仲介料はかかりません。

仕様概要

●木造・ガルバリウム鋼板ぶき2階建 ●間取り/3LDK ●駐車場/有(3台可) ●都市ガス ●IHクッキングヒーター ●全室照明器具(各居室LED照明) ●洗面化粧台 ●樹脂サッシ ●Low-E複合ガラス ●網戸 ●テレビアホン ●24時間換気 ●EVコンセント ●住宅瑕疵担保責任保険(10年) ●地盤保証(20年) ●白アリ保証(10年) ●上水道・下水道

